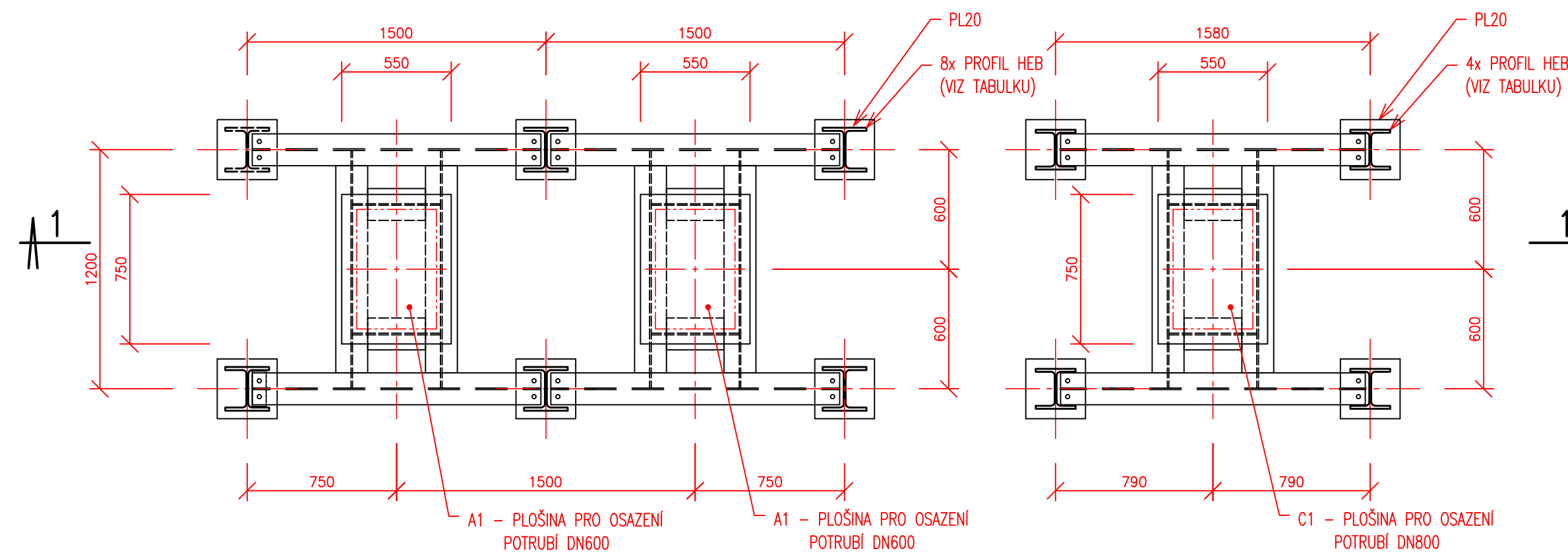
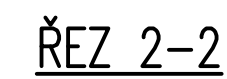
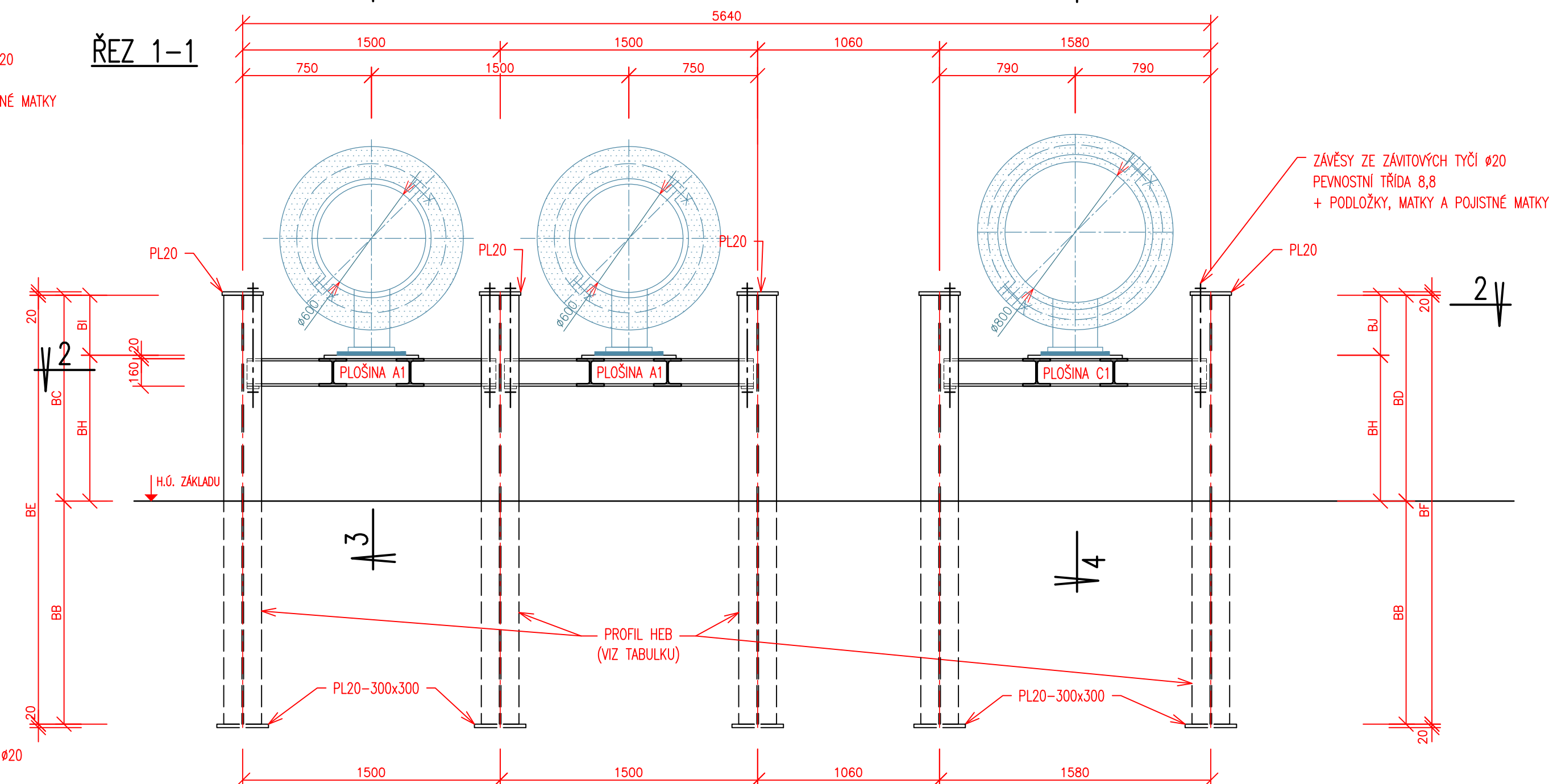
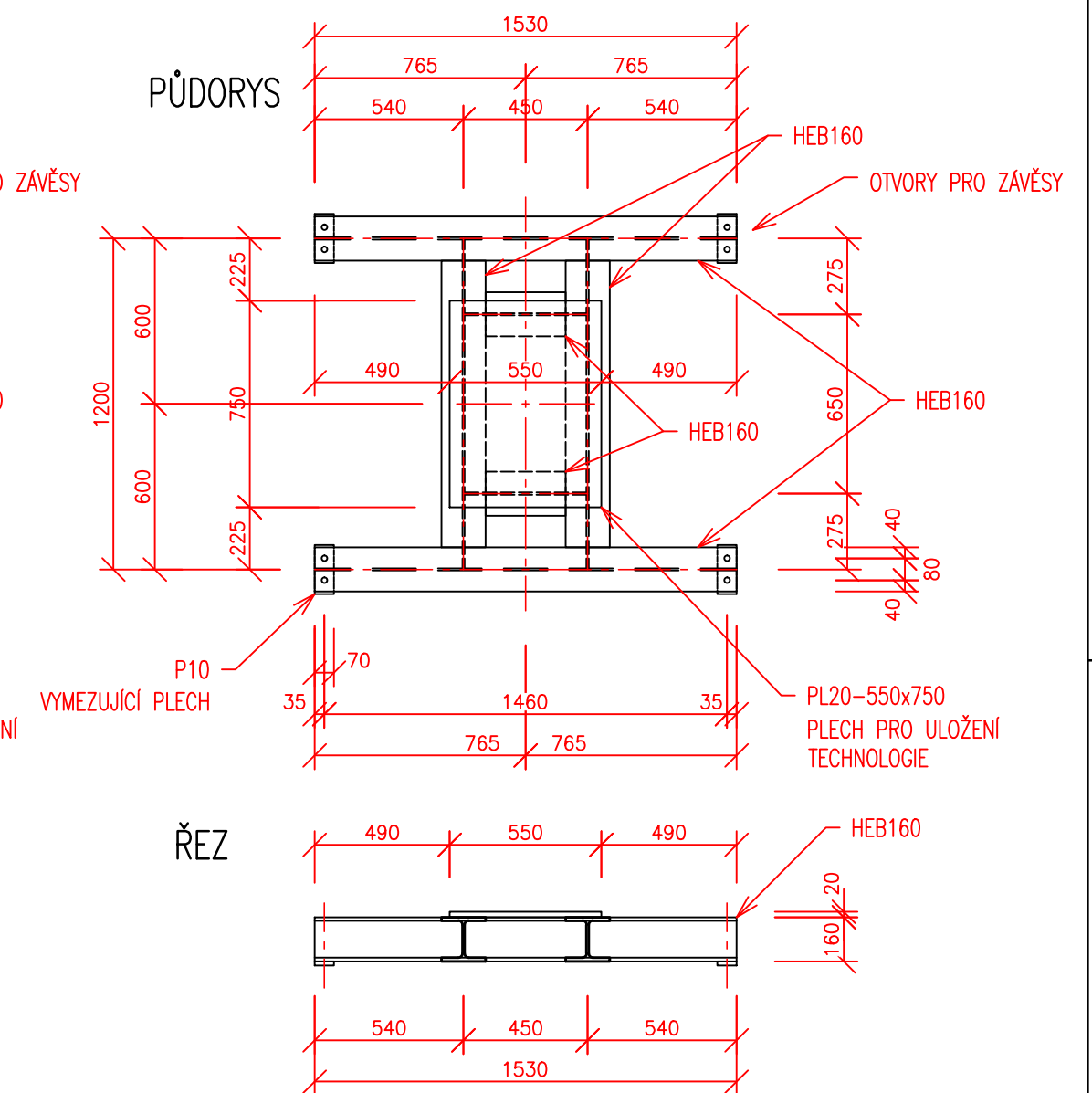
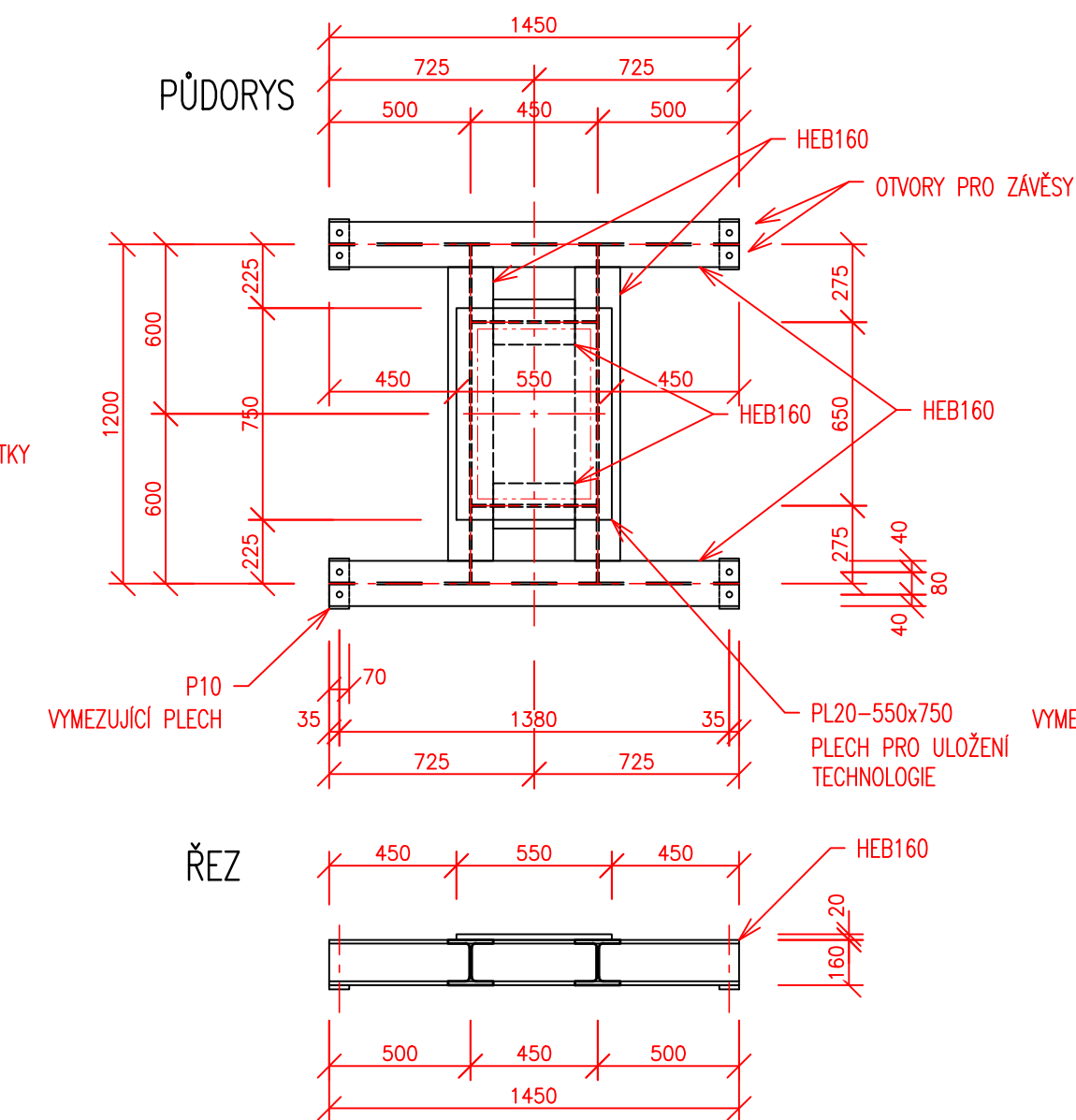


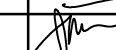

1:25



C1 – PLOŠINA PRO OSAZENÍ POTRUBÍ DN800



Třída provedení EXC2 dle ČSN EN 1090-2 Provádění ocelových konstrukcí - část 2
Všeobecné tolerance pro svařované konstrukce EN ISO 13920 - BF
Použitý materiál ocel třídy S235 JR dle ČSN EN 10025

TENTO VÝKRES JE DOUŠKEM VLASTNOSTI FIRMY BAŇSKÉ PROJEKTY TEPLICE A.S., BEZ JEJICH PŘÍMÉHO SOUHLASU NESMÍ BÝT POUŽIT A KOPÍROVÁN TŘETÍ OSOBOU, JI PŘEDÁN ČI S NÍM JINAK NÁKLADNO							
MĚRÍTKO ORIGINÁLU 1:35	PROJEKTANT	ING.ŠMELHAUS		MP	ING.MACHOLDOVÁ	DATUM	04/2017
	VYPRACOVAL	ING.ŠMELHAUS		TECH.KONTR.	ING.ŠMELHAUS	STUPEŇ PD	DPS
	PROJEKTOVÁ KANCELÁŘ : STAVEBNÍ					POČET F-A4	8
 BAŇSKÉ PROJEKTY TEPLICE akciová společnost		ZAKAZKA: VÝSTAVBA INŽENÝRSKÝCH SÍTÍ V PROSTORU SLATINICE					POŘ.ČÍSLO
		PRODUKTOVODY A TRUBNÍ SÍTĚ					
		ČÁST:	NTZ 06 – HORKOVOD STAVEBNÍ ČÁST – ZALOŽENÍ				
OBSAH:	KOTVENÍ K14-SSS						
OBJEDNATEL :		VRŠANSKÁ UHELNÁ a.s.					ČÍSLO ZAKAZKY: 4317
							ST-5-08219